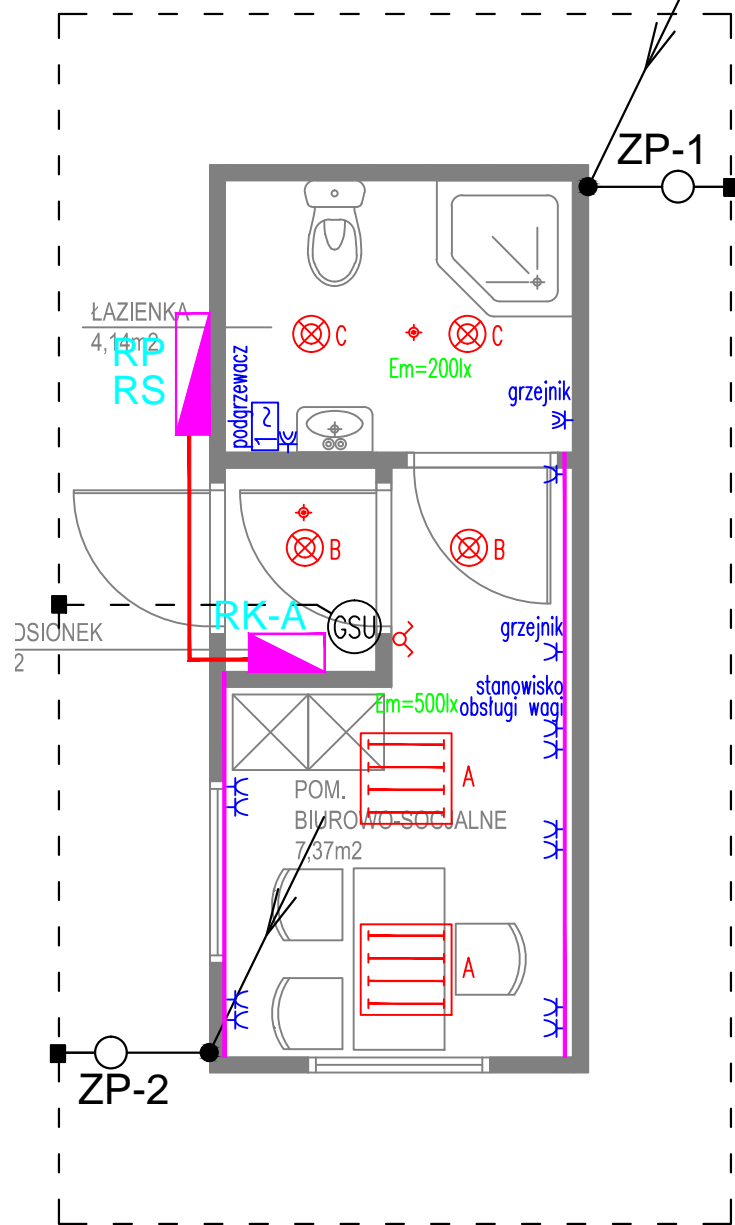
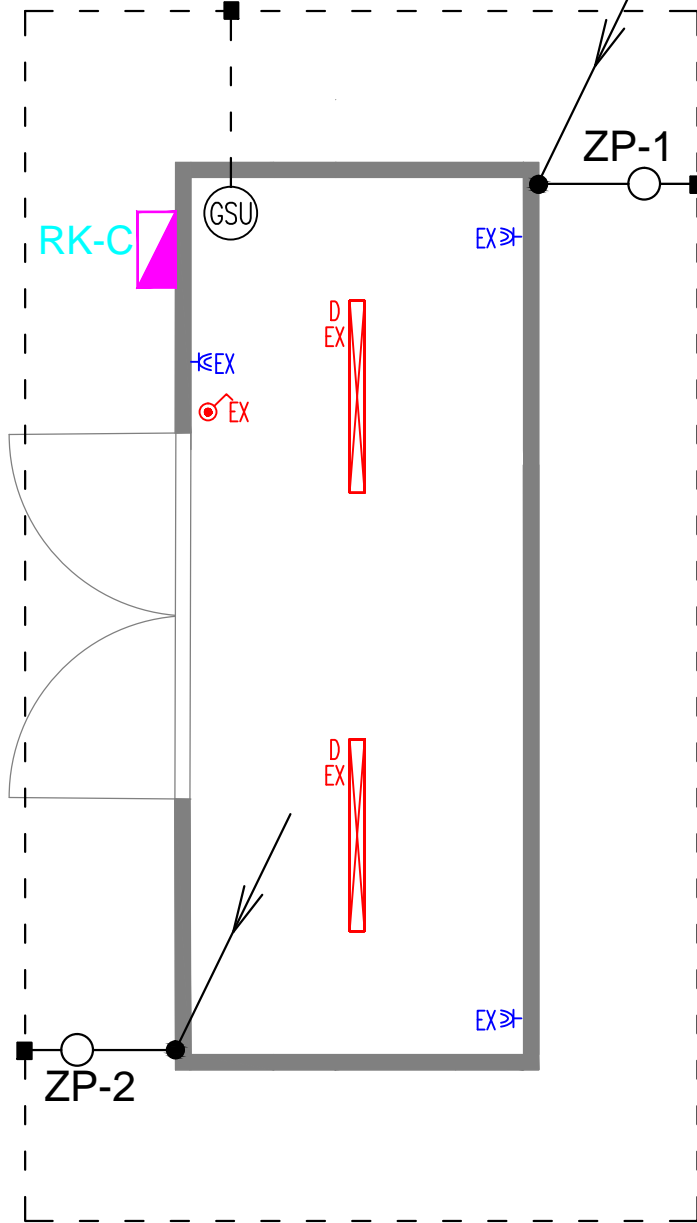


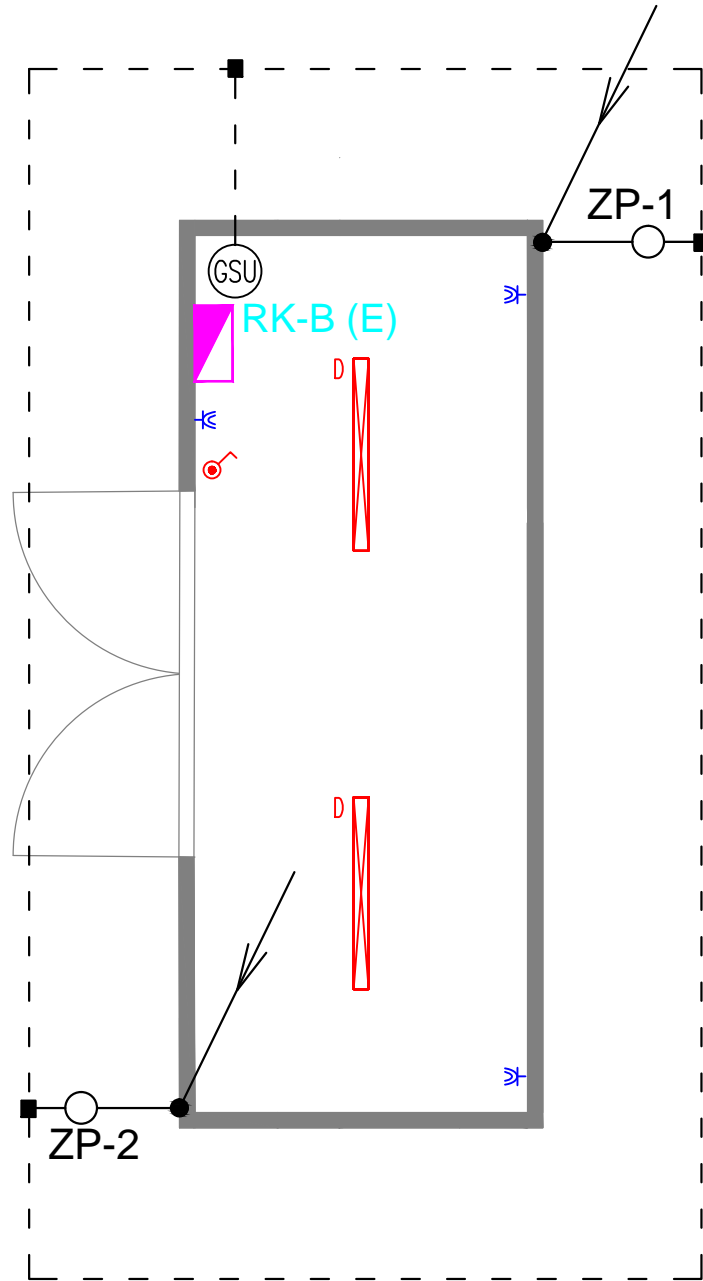
PLAN INSTALACJI ELEKTRYCZNYCH  
KONTENER SOCJALNO – BIUROWY – A



PLAN INSTALACJI ELEKTRYCZNYCH  
KONTENER MAGAZYNOWY NA  
ODPADY NIEBEZPIECZNE – C



PLAN INSTALACJI ELEKTRYCZNYCH  
KONTENER MAGAZYNOWY B, E



- Legenda
- RK-A rozdzielnica kontenera biurowo-socjalnego
  - RK-B rozdzielnica kontenera magazynowego na odpady niebezpieczne
  - RK-C rozdzielnica kontenera magazynowego
  - A oprawa świetłkowska, nastropowa
  - B oprawa świetłkowska, nastropowa
  - C oprawa świetłkowska, nastropowa
  - D oprawa świetłkowska, nastropowa
  - D\_EX oprawa świetłkowska, nastropowa dla strefy EX2
  - wyłącznik 1-bieg.
  - wyłącznik 1-bieg. szczelny
  - EX wyłącznik 1-bieg. szczelny dla strefy EX2
  - wyłącznik serijny
  - nastropowa czujka ruchu 360st.
  - gniazdo 1-fazowe, p/t
  - gniazdo 1-fazowe szczelne, p/t
  - EX gniazdo 1-fazowe szczelne, n/t dla strefy EX2
  - puszka przyłączeniowa
  - kanal instalacyjny PCV dwuprzędziowy
  - GSU główna szyna uziemiająca
  - uziom otokowy – taśma FeZn 30x4mm układana 1m od budynku na głębokości min. 0,6m
  - przewód odprowadzający – słup stalowy
  - złącze probiercze – połączenie skręcane przewodu odprowadzającego (słupa stalowego) z uziemieniem w puszcze chodnikowej.
  - połączenie spawane, izolować antykorozyjnie.

UWAGI:

- Instalacje elektryczne dostarczane wraz kontenerem zgodnie z proj.
- Ochrona przed porażeniem prądem elektrycznym – samoczynne wyłączenie zasilania.
- Instalacja odbiorcza w układzie sieciowym TNS.
- Wszystkie oprawy oświetlenowe, łączniki, gniazda wtykowe i przyłącza widocznie oznaczyć numerem obwodu zasilającego.
- Instalacje elektryczne w kontenerze A wykonać jako podtynkowe, w kontenerze C jako natynkowe jak w strefie EX2, w kontenerze B jako natynkowe.
- Wszystkie prace wykonać zgodnie z zasadami i przepisami BHP.
- Podstawowym uziemieniem dla budynku jest uziemienie otokowe.
- Stalową konstrukcję kontenera oraz stalowe pokrycie dachu wykorzystuje jako naturalny zwód odgromowy jeżeli grubość blachy jest większa niż 0,5mm.
- Stalową konstrukcję połączyć w złączu probierczym z uziemieniem.
- Złącza probiercze zabudować w puszcze chodnikowej.
- Rezystancja uziemienia mniejsza niż 5 Ohm.
- Przed przystąpieniem do wykonania instalacji odgromowej wykonać trasowanie, ewentualne kolizje z innymi instalacjami rozwiązać w trakcie realizacji.

CODEx		Biuro Rzeczoznawstwa i Ekonomii Środowiska CODEx Sadowski i Wspólnicy Spółka Jawna 63-000 Środa Wlkp. ul. Stachury 9 tel.: +48 61 622 91 20 fax: +48 61 622 91 21 sadowski@codex.pl www.codex.pl		
Przedsięwzięcie:		Budowa punktu selektywnego zbierania odpadów komunalnych wraz z niezbędną infrastrukturą w miejscowości Kaczory		Stadium dokumentacji:
Tytuł rysunku:		PLAN INSTALACJI ELEKTRYCZNYCH - KONTENER "A", "B", "C", "E"		Projekt budowlany
Funkcja:		Imię i nazwisko:	Specjalność:	Numer uprawnień:
Projektował:		mgr inż. Adam Samson	inst. elektryczne	WKP/0197/PWOE/13
Sprawdził:		mgr inż. Łukasz Matuszewski	inst. elektryczne	WKP/0175/PWOE/12
				Podpis:
				Skala:
				1:50
				Branka:
				ELEKTRYCZNA
				Data:
				PAŹDZIERNIK 2016
				Nr rys.:
				E-02